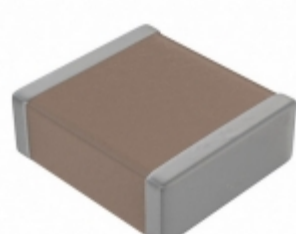


## MM035A101JCT2A



Obrázky jsou pouze orientační.  
Podrobné informace o produktu naleznete v části Technické údaje produktu.  
**Koupit MM035A101JCT2A s důvěrou od Component-World.HK, 1 rok záruka**



**Part Number:** [MM035A101JCT2A](#)

**Výrobce:** [AVX Corporation](#)

**Popis:** CAP CER 100PF 50V C0G/NP0 0603

**Datový list:** [MM Series](#)

**RoHS Status:** Obsahuje olovený / RoHS neodpovídající

**Ship From:** Hong Kong

**Shipment Way:** DHL/Fedex/TNT/UPS/EMS

[Request For Quotation](#)

### PARAMETR PRODUKTU

<b>Part Number</b>	MM035A101JCT2A	<b>Výrobce</b>	<a href="#">AVX Corporation</a>
<b>Popis</b>	CAP CER 100PF 50V C0G/NP0 0603	<b>Stav volného vedení / RoHS</b>	Obsahuje olovený / RoHS neodpovídající
<b>Dostupné množství</b>	236696 pcs	<b>Datový list</b>	<a href="#">MM Series</a>
<b>Kategorie</b>	<a href="#">Kondenzátory</a>	<b>Napětí - Jmenovitá</b>	50V
<b>Tolerance</b>	±5%	<b>Tloušťka (Max)</b>	0.029" (0.74mm)
<b>teplotní koeficient</b>	C0G, NP0	<b>Velikost / Rozměry</b>	0.063" L x 0.032" W (1.60mm x 0.81mm)
<b>Série</b>	MM	<b>hodnocení</b>	-
<b>Obal</b>	Tape & Reel (TR)	<b>Paket / krabice</b>	0603 (1608 Metric)
<b>Ostatní jména</b>	478-10627-2	<b>Provozní teplota</b>	-55°C ~ 125°C
<b>Typ montáže</b>	Surface Mount, MLCC	<b>Úroveň citlivosti na vlhkost (MSL)</b>	1 (Unlimited)
<b>Výrobní standardní doba výroby</b>	20 Weeks	<b>Lead Style</b>	-
<b>Rozestup vývodů</b>	-	<b>Stav volného vedení / RoHS</b>	Contains lead / RoHS non-compliant
<b>Výška - Sedicí (Max)</b>	-	<b>Funkce</b>	-
<b>Poruchovost</b>	-	<b>Detailní popis</b>	100pF ±5% 50V Ceramic Capacitor C0G, NP0 0603 (1608 Metric)
<b>kapacitní</b>	100pF	<b>Aplikace</b>	Medical, Non-Critical

Component-World.com je spolehlivý distributor elektronických součástek. Specializujeme se na všechny elektronické komponenty řady AVX Corporation. Máme 236696 kusy AVX Corporation MM035A101JCT2A na skladě dostupných. Vyžádejte si citát z distributora součástí elektroniky na Component-World.com, náš prodejní tým vás bude kontaktovat do 24 hodin.

RFQ Email: [info@Components-World.com](mailto:info@Components-World.com)

### SOUVISEJÍCÍ PRODUKTY

	<b>Část#:</b> <a href="#">MM031A100JCT2A</a> <b>Popis:</b> CAP CER 10PF 100V C0G/NP0 0603	<b>Výrobci:</b> <a href="#">AVX Corporation</a>	<a href="#">Dotaz</a>
	<b>Část#:</b> <a href="#">MM031C103KCZ2A</a> <b>Popis:</b> CAP CER 10000PF 100V X7R 0603	<b>Výrobci:</b> <a href="#">AVX Corporation</a>	<a href="#">Dotaz</a>
	<b>Část#:</b> <a href="#">MM033C104KCZ2A</a> <b>Popis:</b> CAP CER 0.1UF 25V X7R 0603	<b>Výrobci:</b> <a href="#">AVX Corporation</a>	<a href="#">Dotaz</a>
	<b>Část#:</b> <a href="#">MM032C224KCZ2A</a> <b>Popis:</b> CAP CER 0.22UF 10V X7R 0603	<b>Výrobci:</b> <a href="#">AVX Corporation</a>	<a href="#">Dotaz</a>
	<b>Část#:</b> <a href="#">MM031A330JCT2A</a> <b>Popis:</b> CAP CER 33PF 100V C0G/NP0 0603	<b>Výrobci:</b> <a href="#">AVX Corporation</a>	<a href="#">Dotaz</a>
	<b>Část#:</b> <a href="#">MM035C473KCZ2A</a> <b>Popis:</b> CAP CER 0.047UF 50V X7R 0603	<b>Výrobci:</b> <a href="#">AVX Corporation</a>	<a href="#">Dotaz</a>
	<b>Část#:</b> <a href="#">MM053C474KCZ2A</a> <b>Popis:</b> CAP CER 0.47UF 25V X7R 0805	<b>Výrobci:</b> <a href="#">AVX Corporation</a>	<a href="#">Dotaz</a>
	<b>Část#:</b> <a href="#">MM022C223KCZ2A</a> <b>Popis:</b> CAP CER 0.022UF 10V X7R 0402	<b>Výrobci:</b> <a href="#">AVX Corporation</a>	<a href="#">Dotaz</a>
	<b>Část#:</b> <a href="#">MM051A101JCT2A</a> <b>Popis:</b> CAP CER 100PF 100V C0G/NP0 0805	<b>Výrobci:</b> <a href="#">AVX Corporation</a>	<a href="#">Dotaz</a>
	<b>Část#:</b> <a href="#">MM051C104KCZ2A</a> <b>Popis:</b> CAP CER 0.1UF 100V X7R 0805	<b>Výrobci:</b> <a href="#">AVX Corporation</a>	<a href="#">Dotaz</a>
	<b>Část#:</b> <a href="#">MM035C223KCZ2A</a> <b>Popis:</b> CAP CER 0.022UF 50V X7R 0603	<b>Výrobci:</b> <a href="#">AVX Corporation</a>	<a href="#">Dotaz</a>
	<b>Část#:</b> <a href="#">MM031C222KCZ2A</a> <b>Popis:</b> CAP CER 2200PF 100V X7R 0603	<b>Výrobci:</b> <a href="#">AVX Corporation</a>	<a href="#">Dotaz</a>
	<b>Část#:</b> <a href="#">MM023C102KCZ2A</a> <b>Popis:</b> CAP CER 1000PF 25V X7R 0402	<b>Výrobci:</b> <a href="#">AVX Corporation</a>	<a href="#">Dotaz</a>
	<b>Část#:</b> <a href="#">MM035C104KCZ2A</a> <b>Popis:</b> CAP CER 0.1UF 50V X7R 0603	<b>Výrobci:</b> <a href="#">AVX Corporation</a>	<a href="#">Dotaz</a>
	<b>Část#:</b> <a href="#">MM023C103KCZ2A</a> <b>Popis:</b> CAP CER 10000PF 25V X7R 0402	<b>Výrobci:</b> <a href="#">AVX Corporation</a>	<a href="#">Dotaz</a>
	<b>Část#:</b> <a href="#">MM051A471JCT2A</a> <b>Popis:</b> CAP CER 470PF 100V C0G/NP0 0805	<b>Výrobci:</b> <a href="#">AVX Corporation</a>	<a href="#">Dotaz</a>
	<b>Část#:</b> <a href="#">MM035C103KCZ2A</a> <b>Popis:</b> CAP CER 10000PF 50V X7R 0603	<b>Výrobci:</b> <a href="#">AVX Corporation</a>	<a href="#">Dotaz</a>
	<b>Část#:</b> <a href="#">MM031A220JCT2A</a> <b>Popis:</b> CAP CER 22PF 100V C0G/NP0 0603	<b>Výrobci:</b> <a href="#">AVX Corporation</a>	<a href="#">Dotaz</a>
	<b>Část#:</b> <a href="#">MM051C103KCZ2A</a> <b>Popis:</b> CAP CER 10000PF 100V X7R 0805	<b>Výrobci:</b> <a href="#">AVX Corporation</a>	<a href="#">Dotaz</a>
	<b>Část#:</b> <a href="#">MM031C221KCZ2A</a> <b>Popis:</b> CAP CER 220PF 100V X7R 0603	<b>Výrobci:</b> <a href="#">AVX Corporation</a>	<a href="#">Dotaz</a>

### Související klíčová slova pro MM035A101JCT2A

AVX Corporation MM035A101JCT2A.	MM035A101JCT2A distributor	MM035A101JCT2A dodavatel	MM035A101JCT2A Cena
MM035A101JCT2A Stáhnout datasheet.	MM035A101JCT2A Datasheet.	MM035A101JCT2A Stock.	koupit MM035A101JCT2A.
AVX Corporation MM035A101JCT2A.	AVX Corporation [MIL] MM035A101JCT2A.		